

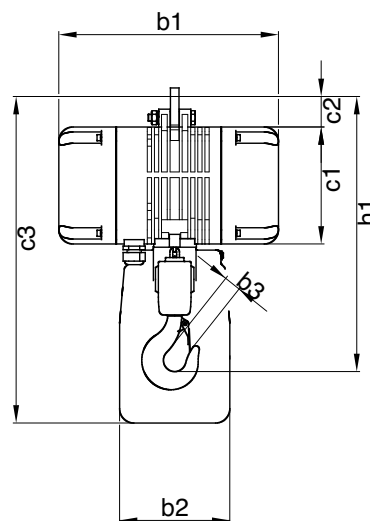
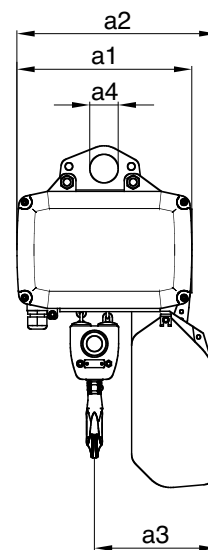
Données techniques

Groupe ISO (FEM)	M3 (1Bm)	M4 (1Am)	M5 (2m)	M6 (3m)	M7 (4m)	Vitesse de levage	Puissance (M3)	3 x 400V 50Hz (M3)	Nombre de brins	Poids propre 3 m levée
	150 e/h FM 25%	180 e/h FM 30%	240 e/h FM 40%	300 e/h FM 50%	360 e/h FM 60%					
Types	Force de levage [kg]					[m/min]	[kW]	[A]		[kg]
TS 250/1 S	250	200	160	125	100	8	0.36	1.3	1	19
TS 250/1 SD	250	200	160	125	100	8/2	0.36/0.09	2.7/3.0	1	22
TS 250/1 SH	160	125	100	100	100	12.5/3	0.36/0.09	2.7/3.0	1	22
TS 250/1 SS	100	100	100	100	100	20/5	0.36/0.09	2.7/3.0	1	22
TS 250/2 S	500	400	320	250	200	4	0.36	1.3	2	22.5
TS 250/2 SD	500	400	320	250	200	4/1	0.36/0.09	2.7/3.0	2	23
TS 250/2 SH	320	250	200	160	125	6.25/1.5	0.36/0.09	2.7/3.0	2	23
TS 500/1 S	500	400	320	250	200	8	0.72	2.1	1	20
TS 500/1 SD	500	400	320	250	200	8/2	0.72/0.18	2.9/3.0	1	22.5
TS 500/1 SH	320	250	200	160	125	12.5/3	0.72/0.18	2.9/3.0	1	22.5
TS 500/1 SS	200	160	125	100	100	20/5	0.72/0.18	2.9/3.0	1	22.5
TS 500/2 S	1'000	800	630	500	400	4	0.72	2.1	2	24.5
TS 500/2 SD	1'000	800	630	500	400	4/1	0.72/0.18	2.9/3.0	2	25
TS 500/2 SH	630	500	400	320	250	6.25/1.5	0.72/0.18	2.9/3.0	2	25
TS 1000/1 S	1'000	800	630	500	400	8	1.45	3.7	1	45
TS 1000/1 SD	1'000	800	630	500	400	8/2	1.45/0.36	4.0/2.8	1	46
TS 1000/1 SH	500	400	320	250	200	16/4	1.45/0.36	5.8/2.6	1	48
TS 1000/2 S	2'000	1'600	1'250	1'000	800	4	1.45	3.7	2	50
TS 1000/2 SD	2'000	1'600	1'250	1'000	800	4/1	1.45/0.36	4.0/2.8	2	51
TS 1000/2 SH	1'000	800	630	500	400	8/2	1.45/0.36	5.8/2.6	2	53
TS 1600/1 S	1'600	1'250	1'000	800	630	8	2.44	6.0	1	63
TS 1600/1 SD	1'600	1'250	1'000	800	630	8/2	2.44/0.61	6.6/4.2	1	65
TS 1600/1 SH	1'000	800	630	500	400	12.5/3	2.39/0.58	6.6/4.2	1	65
TS 1600/2 S	3'200	2'500	2'000	1'600	1'250	4	2.44	6.0	2	73
TS 1600/2 SD	3'200	2'500	2'000	1'600	1'250	4/1	2.44/0.61	6.6/4.2	2	75
TS 1600/2 SH	2'000	1'600	1'250	1'000	800	6.25/1.5	2.39/0.58	6.6/4.2	2	75
TS 2000/1 S	2'000	1'600	1'250	1'000	800	8	3.05	7.3	1	65
TS 2000/1 SD	2'000	1'600	1'250	1'000	800	8/2	3.05/0.77	8.0/4.5	1	67
TS 2000/1 SH	1'250	1'000	800	630	500	12.5/3	2.98/0.72	8.0/4.5	1	67
TS 2000/2 S	4'000	3'200	2'500	2'000	1'600	4	3.05	7.3	2	76
TS 2000/2 SD	4'000	3'200	2'500	2'000	1'600	4/1	3.05/0.77	8.0/4.5	2	78
TS 2000/2 SH	2'500	2'000	1'600	1'250	1'000	6.25/1.5	2.98/0.72	8.0/4.5	2	78
TS 2500/1 S	2'500	2'000	1'600	1'250	1'000	6.4	3.05	7.7	1	65
TS 2500/1 SD	2'500	2'000	1'600	1'250	1'000	6.4/1.6	3.05/0.77	8.2/4.4	1	67
TS 2500/1 SH	1'600	1'250	1'000	800	630	10/2.5	3.05/0.77	8.2/4.4	1	67
TS 2500/2 S	5'000	4'000	3'200	2'500	2'000	3.2	3.05	7.7	2	76
TS 2500/2 SD	5'000	4'000	3'200	2'500	2'000	3.2/0.8	3.05/0.77	8.2/4.4	2	78
TS 2500/2 SH	3'200	2'500	2'000	1'600	1'250	5/1.25	3.05/0.77	8.2/4.4	2	78

S= 1 vitesse, SD= 2 vitesses, SH= grande vitesse, SS= super vitesse

Dimensions

Types	a1 [mm]	a2 [mm]	a3 [mm]	a4 [mm]	b1 [mm]	b2 [mm]	b3 [mm]	c1 [mm]	c2 [mm]	c3 [mm]	h1 [mm]
TS 250/1	246	281	146	40	309	155	22	164	53	398	369
TS 250/2	246	281	164	40	309	155	22	164	53	398	408
TS 500/1	246	281	146	40	309	155	22	164	53	398	377
TS 500/2	246	281	169	40	309	155	22	164	53	398	417
TS 1000/1	321	367	190	52	367	180	32	214	69	565	482
TS 1000/2	321	367	224	52	367	180	32	214	69	565	556
TS 1600/1	345	424	220	75	389	180	37	230	135	646	608
TS 1600/2	345	424	263	75	389	180	37	230	135	646	690
TS 2000/1	345	424	220	75	389	180	37	230	135	646	608
TS 2000/2	345	424	263	75	389	180	37	230	135	646	690
TS 2500/1	345	424	220	75	389	180	37	230	135	646	608
TS 2500/2	345	424	263	75	389	180	37	230	135	646	690



Standard: levée 3m/ câble de commande 1,8 m
TS 250/500 et TS 10000 : suspension par anneau. TS 1600/2000/2500 : sans pièces de suspension.

Options : levée / câble de commande supplémentaire (jusqu'à 120 m)
TS 250/500 et TS 1000 : suspension par crochet. TS 1600/2000/2500 : suspension par anneau ou crochet; pièce de suspension pour des chariots.

- Commande très basse tension de sécurité 42V avec marche-arrêt
- Fins de course électrique haute et basse
- Limiteur de charge par friction à haute résistance; exempt d'amiante
- Engrenages en acier traité tournants en bain de graisse
- Frein à disque sec très résistant
- Chaîne de levage spéciale selon DIN 5684, galvanisée, trempée en surface.
- Crochet de charge selon DIN 15401
- Classe de protection : IP 55 selon DIN 40050
- Classe d'isolation : F

Données techniques									
Groupes	M3 (1Bm)	M4 (1Am)	M5 (2m)	M6 (3m)	M7 (4m)	Vitesse de direction	Puissance (M3)	3 x 400V (M3)	Poids propre
ISO (FEM)	150 e/h FM 25%	180 e/h FM 30%	240 e/h FM 40%	300 e/h FM 50%	360 e/h FM 60%				
Types	Capacités [kg]					[m/min]	[kW]	[A]	[kg]
CORSO™ TSP 50	1'000	800	630	630	500	-	-	-	7.5
CORSO™ TSE 50/S	1'000	800	630	630	500	12	0.25	0.8	27
CORSO™ TSE 50/SD	1'000	800	630	630	500	12/4	0.15/0.045	0.65/0.75	27
CORSO™ TSE 50/SH	800	800	630	630	500	20/6	0.15/0.045	0.65/0.75	27
CORSO™ TSP 150	2'000	2'000	1'600	1'600	1'250	-	-	-	13.5
CORSO™ TSE 150/S	2'000	2'000	1'600	1'600	1'250	12	0.25	0.8	31
CORSO™ TSE 150/SD	2'000	2'000	1'600	1'600	1'250	12/4	0.15/0.045	0.65/0.75	31
CORSO™ TSE 150/SH	1'600	1'600	1'600	1'600	1'250	20/6	0.15/0.045	0.65/0.75	31
CORSO™ TSP 300	4'000	4'000	3'200	2'500	2'500	-	-	-	27.5
CORSO™ TSE 300/S	4'000	4'000	3'200	2'500	2'500	12	0.25	0.8	50
CORSO™ TSE 300/SD	4'000	4'000	3'200	2'500	2'500	12/4	0.15/0.045	0.65/0.75	50
CORSO™ TSE 300/SH	3'200	3'200	3'200	2'500	2'500	20/6	0.15/0.045	0.65/0.75	50
CORSO™ TSP 500	5'000	4'000	3'200	3'200	2'500	-	-	-	27.5
CORSO™ TSE 500/S	5'000	4'000	3'200	3'200	2'500	12	2x0.25	2x0.8	57
CORSO™ TSE 500/SD	5'000	4'000	3'200	3'200	2'500	12/4	2x0.15/0.045	2x0.65/0.75	57
CORSO™ TSE 500/SH	4'000	4'000	3'200	3'200	2'500	20/6	2x0.15/0.045	2x0.65/0.75	57

S= 1 vitesse, SD= 2 vitesses, SH= grande vitesse, SS= super vitesse

Dimensions								
Types	e1 [mm]	e2 [mm]	f1 [mm]	f2 [mm]	f3 [mm]	f4 [mm]	f5 [mm]	f6 [mm]
CORSO™ TSP 50	215	-	-	-	-	183	23	-
CORSO™ TSE 50	215	62	209	250	241	183	23	-
CORSO™ TSP 150	250	-	-	-	-	230	27	-
CORSO™ TSE 150	250	43	211	253	242	230	27	-
CORSO™ TSP 300	311	-	-	-	-	290	31	-
CORSO™ TSE 300	311	12	217	259	249	290	31	-
CORSO™ TSP 500	311	-	-	-	-	290	31	-
CORSO™ TSE 500	311	12	-	259	249	290	31	249

Types	g1 [mm]	g2 [mm]	h2 [mm]				Largeur d'aile [mm]
			TS 250/1	TS 250/2	TS 500/1	TS 500/2	
CORSO™ TSP 50	49	167	418	457	426	466	50 - 99
CORSO™ TSE 50	49	167	418	457	426	466	50 - 99
CORSO™ TSP 150	60	203	542	616			76 - 139
CORSO™ TSE 150	60	203	542	616			76 - 139
CORSO™ TSP 300	55	218	637	719	637	719	120 - 179
CORSO™ TSE 300	55	218	637	719	637	719	120 - 179
CORSO™ TSP 500	55	218	637	719			120-179
CORSO™ TSE 500	55	218	637	719			120-179

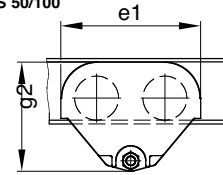
Options : autres largeurs d'aile

chariot électrique avec frein

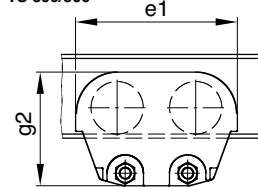
Tension d'alimentation standard : 3Ph 230V, 50Hz; 3Ph 400V, 50Hz

Voltages spéciaux : sur demande

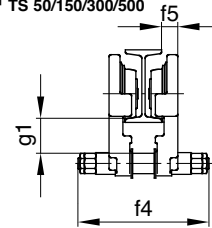
corso™ TS 50/100



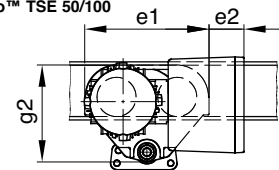
corso™ TS 300/500



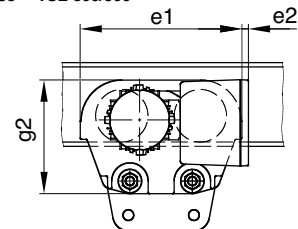
corso™ TS 50/150/300/500



corso™ TSE 50/100



corso™ TSE 300/500



corso™ TSE 50/150/300/500

